

Fabrice BERGEAL

Directeur du Développement Territorial EDF en Limousin

LA TRANSITION ÉNERGÉTIQUE DES COLLECTIVITÉS

AU CŒUR DE L'AVENIR DURABLE DES TERRITOIRES

https://www.youtube.com/watch?v=__itGGs6jjY



1

Sobriété énergétique des infrastructures publiques

2

Éclairage performant et connecté

3

Énergies Locales

4

Mobilité Electrique

5

Engagement solidaire et responsabilité citoyenne

Sobriété énergétique des infrastructures publiques



Enseignement, accès aux soins, loisirs...

Pour assurer leurs missions de service public, les collectivités sont garantes de la mise à disposition d'infrastructures qui concilient niveau d'excellence opérationnelle, confort, sécurité et maîtrise des coûts.

20 %

des consommations d'énergie proviennent du secteur scolaire, 14% du secteur culturel et 12 à 13% du secteur sportif toutes communes confondues (Sources ANDES 2015).

42 %

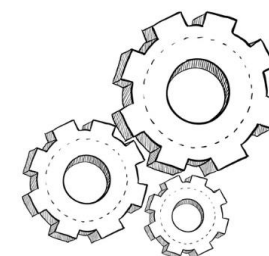
des infrastructures sportives ont plus de 35 ans (chiffre ministère des Sports et RES 2013)

Les offres et solutions d'EDF Collectivités



Conseils et diagnostics sur mesure

Nouveau : Pilotage Intelligent du bâtiment



Accompagnement technique et financier sur les travaux
via les Certificats d'Economies d'Energie CEE



Éclairage performant et connecté



41 % de la facture d'électricité des collectivités
est consacrée à l'éclairage

45 %

des luminaires d'éclairage public ont
plus de 25 ans

50 à 75 %

d'économies d'énergie possibles

L'optimisation des consommations énergétiques étant devenu un enjeu majeur, certaines collectivités misent désormais sur un éclairage public intelligent.

OFFRE CITELUM

RÉNOVER LES INSTALLATIONS D'ÉCLAIRAGE VIEILLISSANTES

Puissant levier d'économies d'énergie à court terme, la rénovation réduit la consommation électrique et les coûts de maintenance par des équipements lumineux plus efficaces, mieux adaptés à l'état du parc, aux particularités urbaines de chaque territoire.

OFFRE CITELUM

METTRE EN LUMIÈRE L'ESPACE PUBLIC

Le développement de l'attractivité du territoire et de son dynamisme éco-touristique par une mise en lumière du patrimoine architectural et touristique, la valorisation des sites d'exception ou l'intégration d'illuminations artistiques.

OFFRE CITELUM

DÉVELOPPER LES SERVICES CONNECTÉS

L'éclairage est le premier pas vers la ville connectée. En utilisant le potentiel des LEDS, des capteurs intégrés et de la télégestion, le luminaire se met au service du stationnement intelligent, de la vidéoprotection, la géolocalisation ou des parcours touristiques géocontextualisés.

Production d'Énergies Locales



La production locale d'énergie s'inscrit en maillon fort de la transition énergétique.

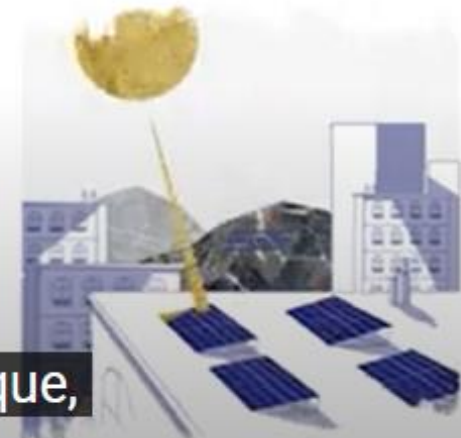
80 %***

des Français souhaitent développer
les énergies renouvelables pour lutter
contre l'effet de serre

La production locale d'énergie est promise à un essor d'autant plus fort que l'ADN des énergies renouvelables est local par nature.

Production locale d'énergie

Passer de 17,1% aujourd'hui à 32% d'ENR en 2030



à atteindre les objectifs de la transition énergétique,

Mobilité Électrique



Réglementation et technologies boostent la mobilité propre.

33 %

de la consommation d'énergie finale
et 36 % des émissions de CO₂ (source
ADEME)

27 661

points de recharge accessibles au
public

**250
000**

immatriculations de véhicules
électriques et hybrides rechargeables
en France depuis 2010

La Loi d'Orientation des Mobilités fixe un cadre de plus en plus incitatif et mobilisateur.

L'Europe favorise l'interopérabilité des points de charge.

Les équipements atteignent leur maturité technologique.

OFFRE IZIVIA

FOURNITURE DE BORNES

Puissance de recharge requise, emplacement des bornes, raccordement, public visé et coût : après analyse du besoin défini par le client, Izivia propose un matériel en phase avec les attentes de la collectivité, testé en laboratoire et compatible avec le logiciel de supervision de Izivia.

OFFRE IZIVIA

INSTALLATION DE BORNES

Une fois le matériel de charge livré, Izivia pilote les chantiers d'installation des bornes en apportant une expertise sur les questions de génie civil, le choix d'installateurs compétitifs pour optimiser le prix de l'installation. La borne est ensuite testée et intégrée à l'outil de supervision de Izivia .



OFFRE IZIVIA

LE PASS IZIVIA

Un accès à un réseau de **100.000** bornes en Europe : bornes en centre-ville avec les parkings Indigo, bornes en milieu péri-urbain et rural avec les syndicats d'énergie, charge rapide sur autoroutes avec Corridor et réseau international avec Plugsurfing, le tout avec une seule facture en fin de mois.

Engagement solidaire et responsabilité citoyenne

Lutte contre la précarité énergétique et engagement citoyen : quels enjeux ?

Se chauffer, s'éclairer, cuisiner constituent des besoins élémentaires et confèrent à l'énergie le statut de bien de première nécessité

3,4 millions

de ménages environ sont en situation
de précarité énergétique (source
ONPE 2018).

2 900

€/an

C'est le budget moyen consacré à
l'énergie domestique par chaque
ménage (source Ademe 2019)

Le kWh le moins cher est celui qui n'est pas consommé !

Initiatives et solutions d'EDF Collectivités

Le dispositif Accompagnement Énergie

Les correspondants solidarité

- portent la politique solidarité d'EDF auprès des services sociaux des territoires.
- sont le contact privilégié des collectivités, des associations caritatives et structures de médiation sociale en matière de lutte contre la précarité énergétique.
- réalisent des actions de formation et de sensibilisation à la maîtrise de l'énergie et animent des réunions d'information notamment sur le dispositif du chèque énergie.

Les partenariats avec les services sociaux et les associations

(CCAS et CIAS, Secours Catholique, de la Croix-Rouge Française, du Secours Populaire français, de la Fondation Abbé Pierre, Unis-Cité, le Comité National de Liaison des Régies de Quartier et Point Passerelle du Crédit-Agricole)



MERCI

Nouveau directeur du développement territorial EDF en Limousin
Fabrice BERGEAL
06.99.05.03.72